

OLD

TOWN

RESIDENCE



**STANOVANJE KOJE SPAJA
ISTORIJU I SAVREMENOST.**

**SVE POTREBNO ZA KOMFORAN ŽIVOT
U SAVREMENOM OKRUŽENJU.**



OLD TOWN Residence je nova stambena zgrada koja će biti sagrađena na jednoj od najboljih lokacija, na lijevoj obali Ribnice.

Locirana je u centru Podgorice u ulici Crnogorskih serdara, a u blizini se nalaze svi sadržaji potrebni za svakodnevno funkcionisanje i komforan život.



U neposrednoj blizini lokacije na kojoj će biti sagrađena zgrada nalaze se:

-  Osnovna škola
-  Tržni centar
-  Srednje škole
-  Park šuma Ljubović
-  Vrtić

**OLD
TOWN**
RESIDENCE

75

STAMBENIH JEDINICA

**OLD
TOWN**
RESIDENCE

PODZEMNA GARAŽA SA

77

PARKING MJESTA

LAMELA A

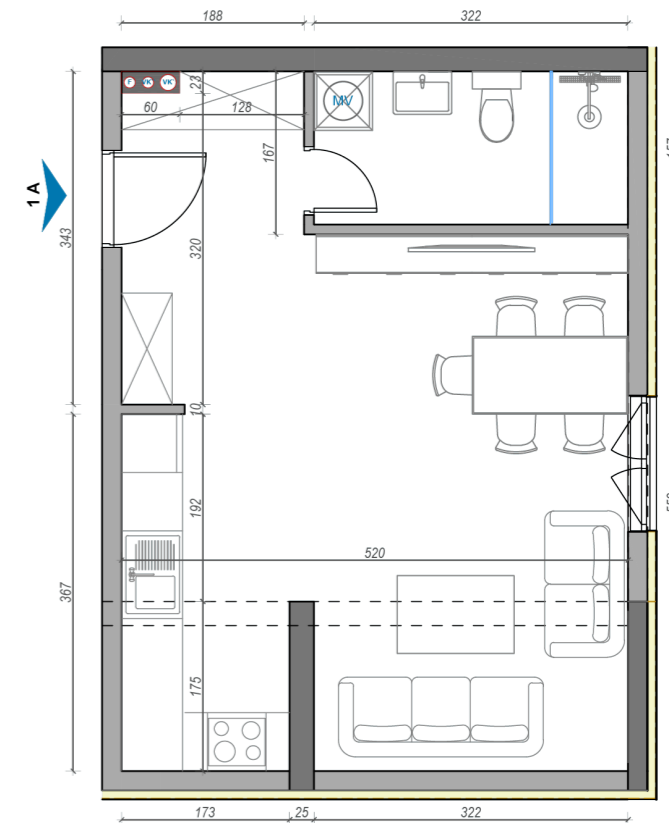


PRIZEMLJE_1A_GARSONJERA_LAMELA A

36.38m²

Prostorija	Površina
1 / Hodnik	6.22
2 / Kuhinja	6.33
3 / Dnevni boravak	13.12
4 / Trpezarija	5.63
5 / Kupatilo	5.08

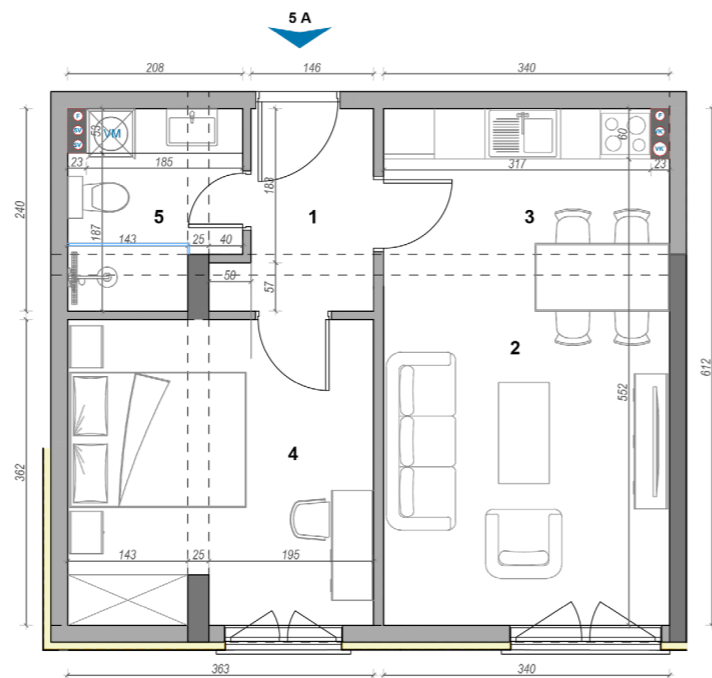
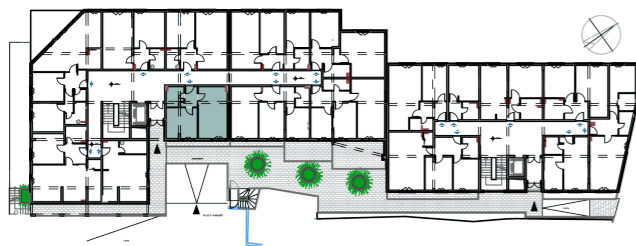
Ukupna korisna površina **36.38 m²**



PRIZEMLJE_10A_JEDNOSOBAN STAN_LAMELA A

42.11m²

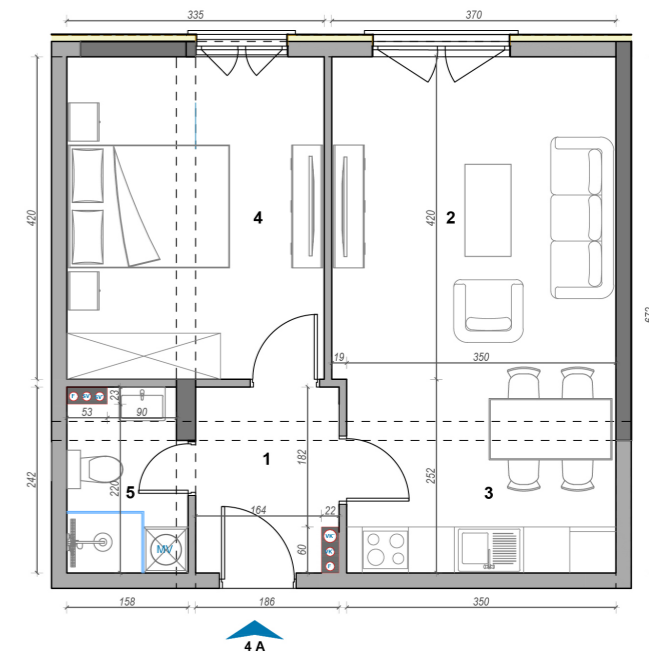
Prostorija	Površina
1 / Hodnik	3.78
2 / Kuhinja	5.86
3 / Dnevni boravak i trpezarija	14.94
4 / Spavaća soba	13.01
5 / Kupatilo	4.52
Ukupna korisna površina	42.11 m²



PRIZEMLJE_5A_JEDNOSOBAN STAN_LAMELA A

46.61m²

Prostorija	Površina
1 / Hodnik	4.47
2 / Kuhinja i trpezarija	8.84
3 / Dnevni boravak	15.54
4 / Spavaća soba	14.08
5 / Kupatilo	3.68
Ukupna korisna površina	46.61m²

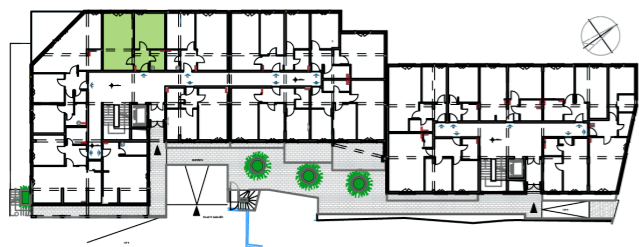
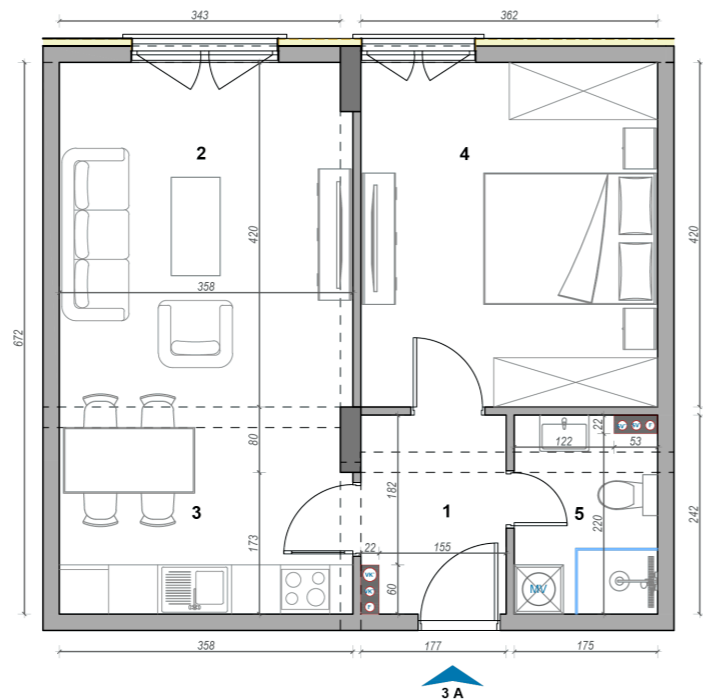


PRIZEMLJE_4A_JEDNOSOBAN STAN_LAMELA A

47.51m²

Prostorija	Površina
1 / Hodnik	4.24
2 / Kuhinja i trpezarija	8.91
3 / Dnevni boravak	14.95
4 / Spavaća soba	15.21
5 / Kupatilo	4.20

Ukupna korisna površina	47.51m ²
-------------------------	---------------------

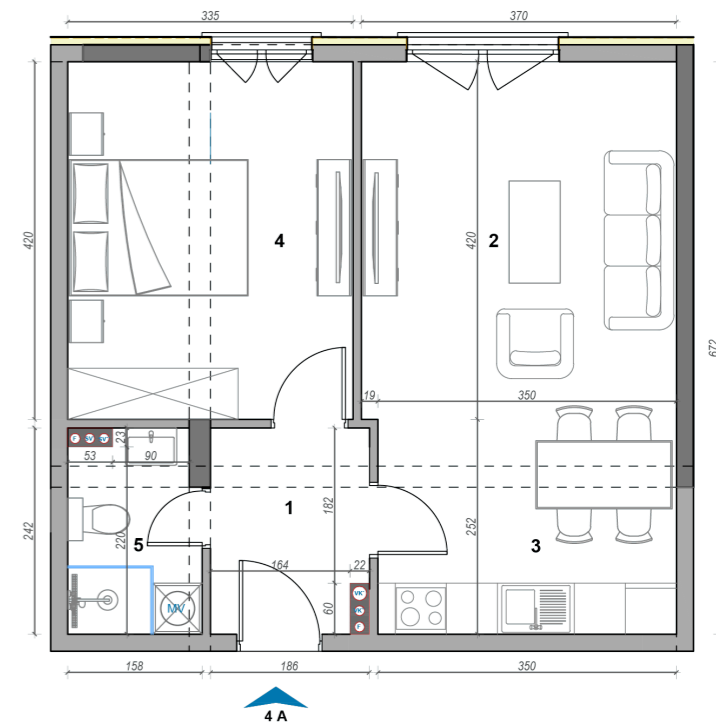


PRIZEMLJE_7A_JEDNOSOBAN STAN_LAMELA A

50.43m²

Prostorija	Površina
1 / Hodnik	6.65
2 / Dnevni boravak i trpezarija	18.86
3 / Kuhinja	6.48
4 / Spavaća soba	13.69
5 / Kupatilo	4.75

Ukupna korisna površina	50.43m ²
-------------------------	---------------------

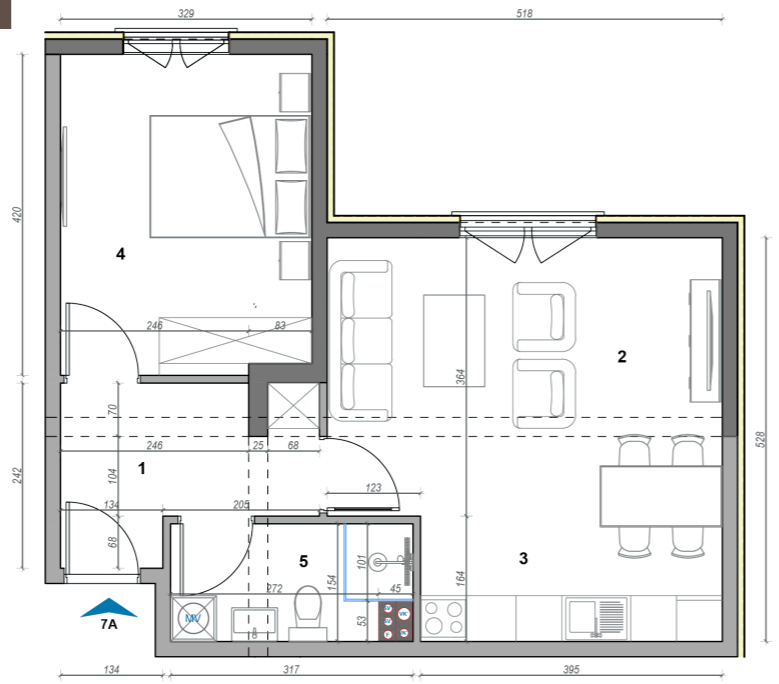


PRIZEMLJE_9A_DVOSOBAN STAN_LAMELA A

54.01m²

Prostorija	Površina
1 / Hodnik	7.45
2 / Kuhinja	5.88
3 / Dnevni boravak i trpezarija	13.87
4 / Spavaća soba	12.74
5 / Spavaća soba	10.20
6 / Kupatilo	3.87

Ukupna korisna površina 54.01m²

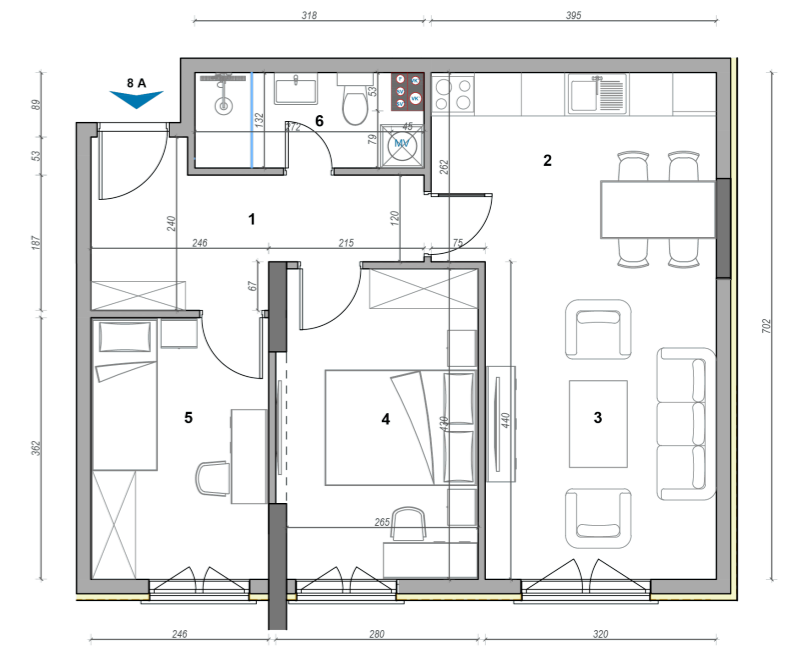


PRIZEMLJE_8A_DVOSOBAN STAN_LAMELA A

57.07m²

Prostorija	Površina
1 / Hodnik	7.90
2 / Kuhinja i trpezarija	10.34
3 / Dnevni boravak	14.08
4 / Spavaća soba	11.72
5 / Spavaća soba	8.92
6 / Kupatilo	4.11

Ukupna korisna površina 57.07m²

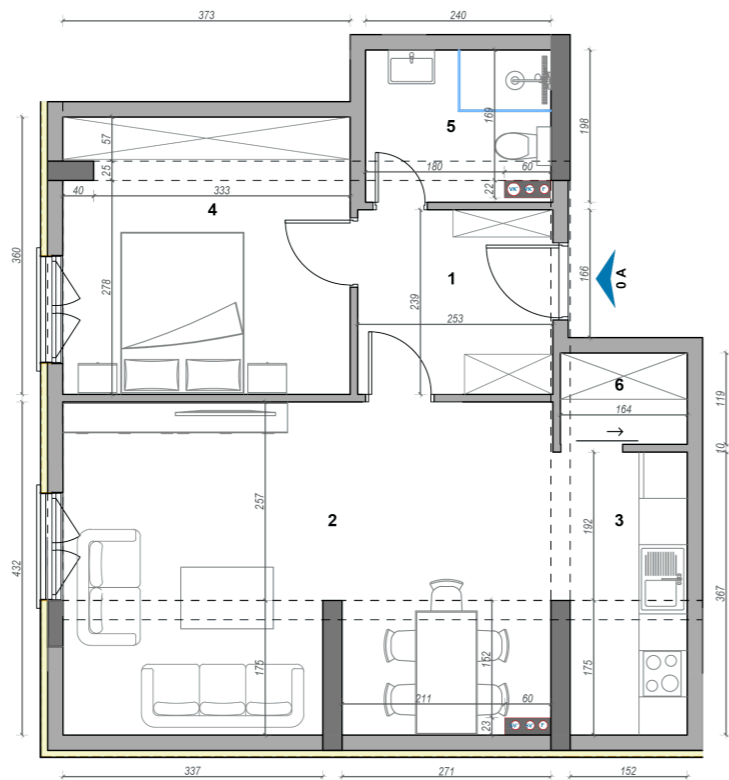
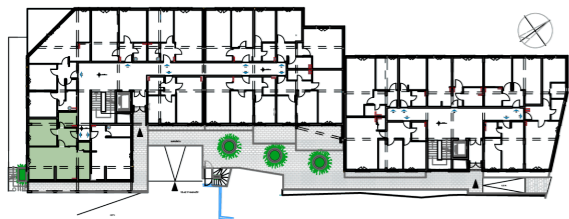


PRIZEMLJE_2A_JEDNOSOBAN STAN_LAMELA A

58.94m²

Prostorija	Površina
1/ Hodnik	5.99
2/ Ostava	1.98
3/ Kuhinja	6.06
4/ Trpezarija	11.71
5/ Dnevni boravak	15.20
6/ Spavaća soba	13.30
7/ Kupatilo	4.70

Ukupna korisna površina 58.94 m²

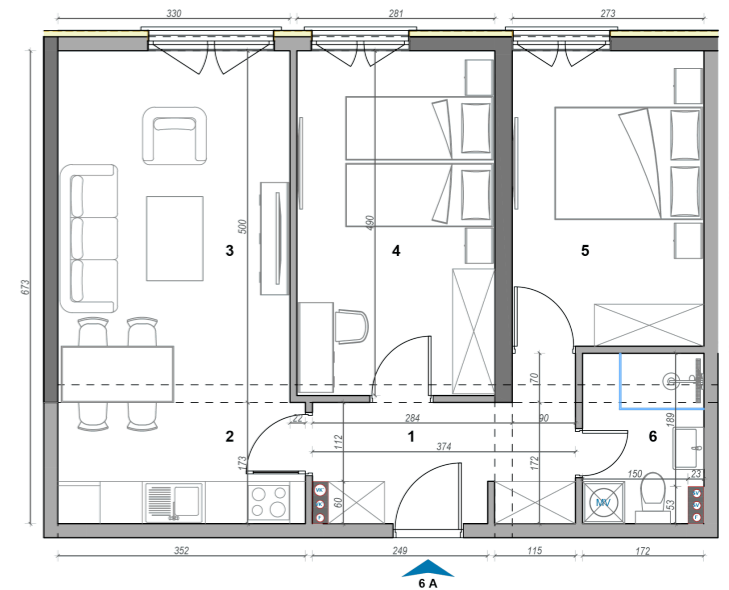
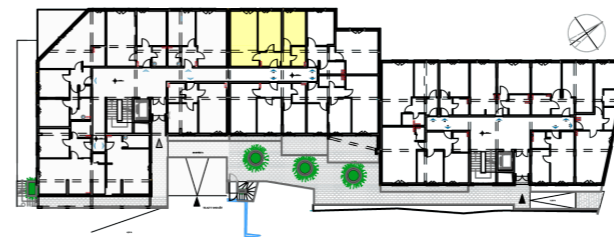


PRIZEMLJE_6A_DVOSOBAN STAN_LAMELA A

58.95m²

Prostorija	Površina
1/ Hodnik	6.91
2/ Kuhinja i trpezarija	8.71
3/ Dnevni boravak	13.88
4/ Spavaća soba	13.86
5/ Spavaća soba	11.45
6/ Kupatilo	4.14

Ukupna korisna površina 58.95m²

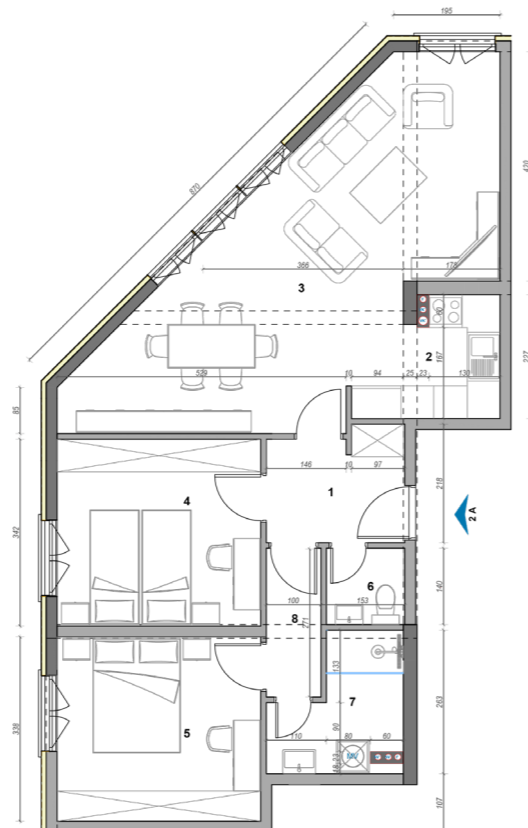


PRIZEMLJE_3A_DVOSOBAN STAN_LAMELA A

76.34m²

Prostorija	Površina
1 / Hodnik	4.98
2 / Dnevni boravak i trpezarija	30.85
3 / Kuhinja	5.38
4 / Spavaća soba	12.76
5 / Spavaća soba	12.58
6 / Degažman	2.73
7 / WC	1.97
8 / Kupatilo	5.09

Ukupna korisna površina **76.34m²**



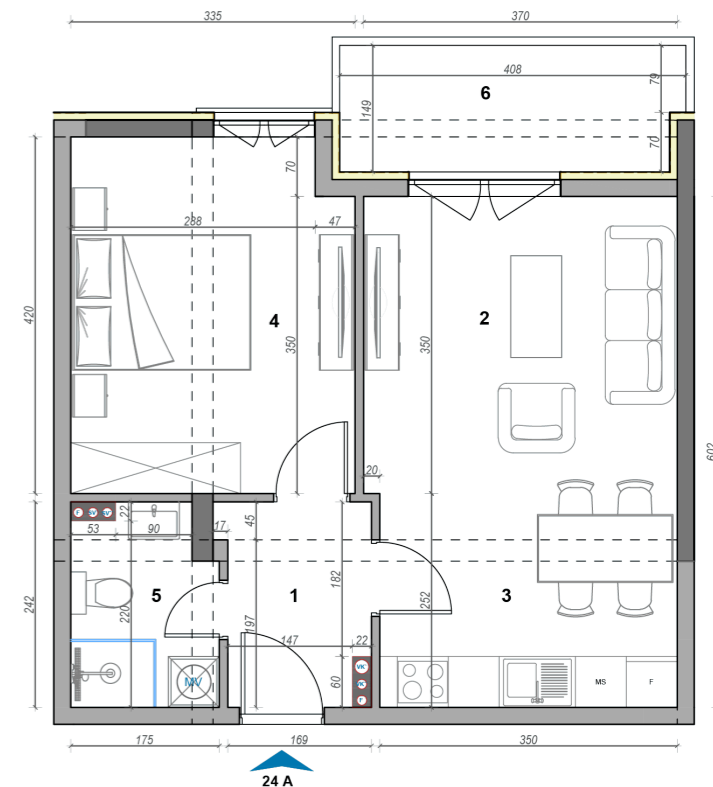
LIST_03_

JEDNOSOBAN STAN_LAMELA A

I, II, III, IV sprat 49.56m²

Prostorija	Površina
1 / Hodnik	4.04
2 / Kuhinja i trpezarija	8.84
3 / Dnevni boravak	12.95
4 / Spavaća soba	13.75
5 / Kupatilo	3.89
6 / Terasa	6.09

Ukupna korisna površina **49.56 m²**

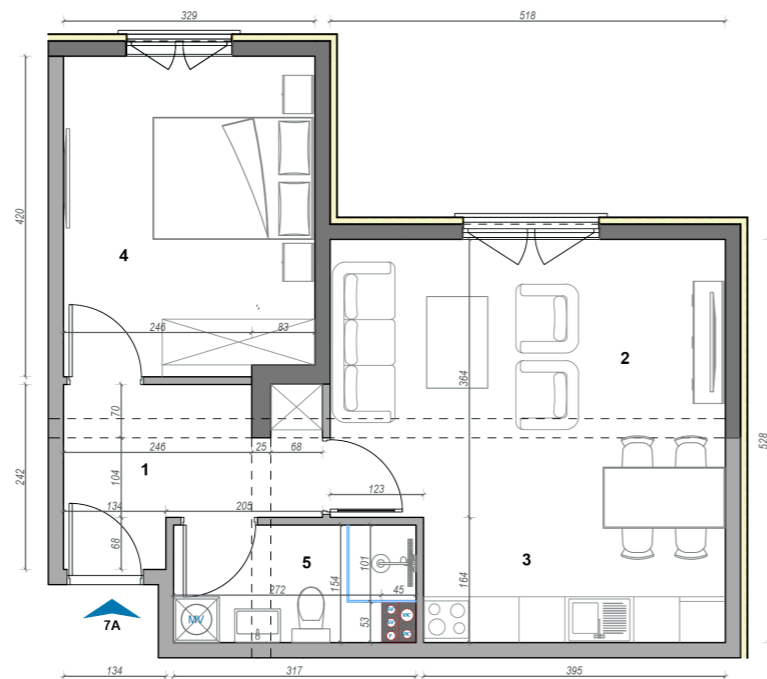


JEDNOSOBAN STAN_LAMELA A

I, II, III, IV sprat 50.33m²

Prostorija	Površina
1 / Hodnik	6.65
2 / Dnevni boravak i trpezarija	18.86
3 / Kuhinja	6.48
4 / Spavaća soba	13.69
5 / Kupatilo	4.65

Ukupna korisna površina 50.33m²

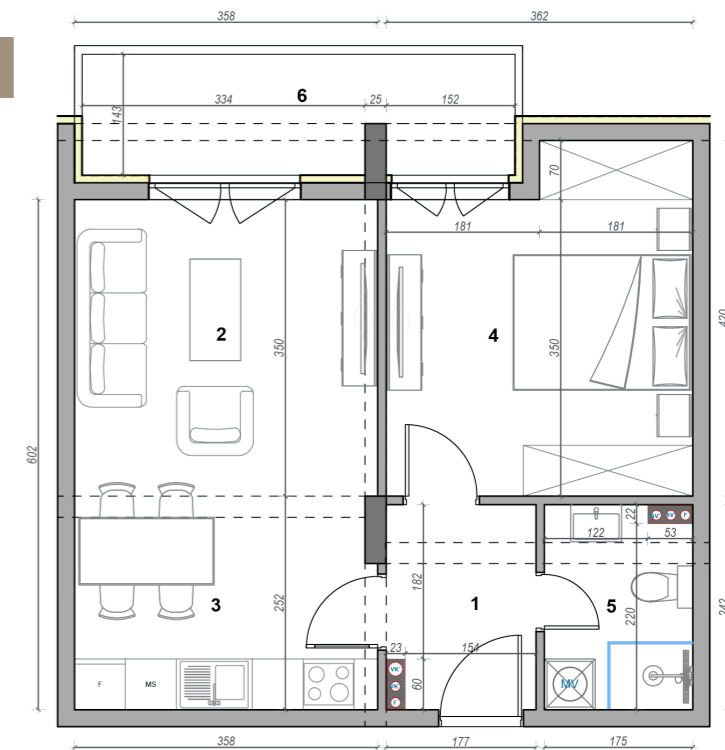
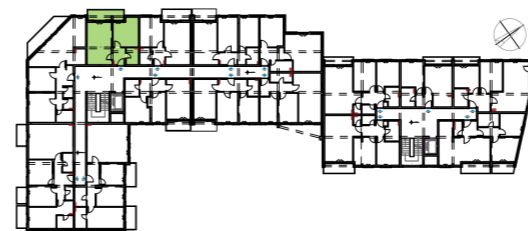


JEDNOSOBAN STAN_LAMELA A

I, II, III, IV sprat 51.09m²

Prostorija	Površina
1 / Hodnik	4.15
2 / Kuhinja i trpezarija	8.91
3 / Dnevni boravak	12.54
4 / Spavaća soba	13.94
5 / Kupatilo	4.12
6 / Terasa	7.43

Ukupna korisna površina 51.09 m²

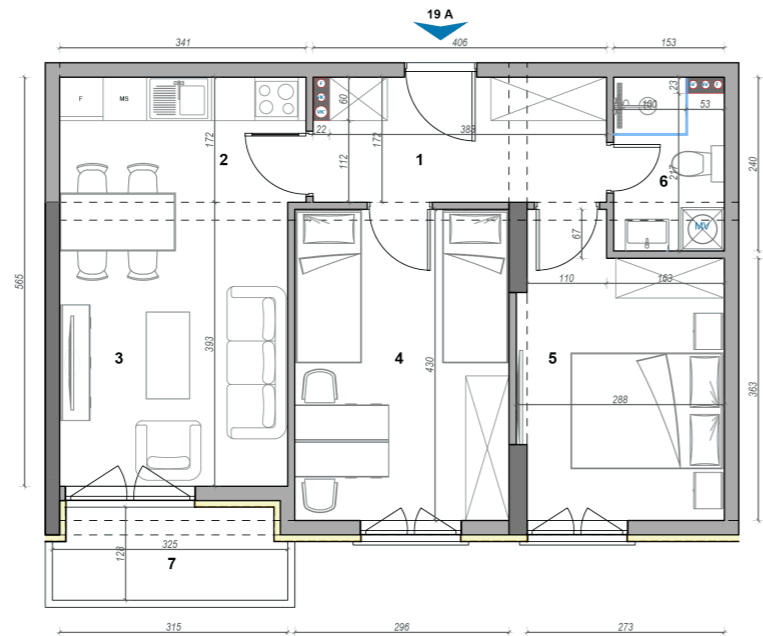
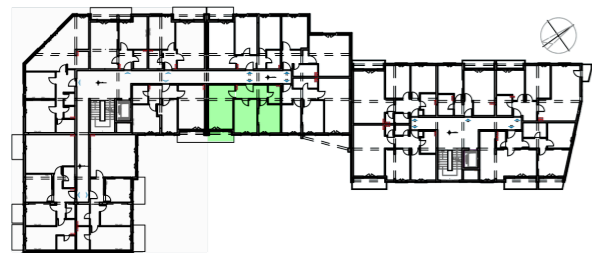


DVOSOBAN STAN_LAMELA A

I, II, III, IV sprat 56.50m²

Prostorija	Površina
1 / Hodnik	7.60
2 / Kuhinja	5.88
3 / Dnevni boravak i trpezarija	12.37
4 / Spavaća soba	12.74
5 / Spavaća soba	10.20
6 / Kupatilo	3.55
7 / Terasa	4.16

Ukupna korisna površina 56.50 m²

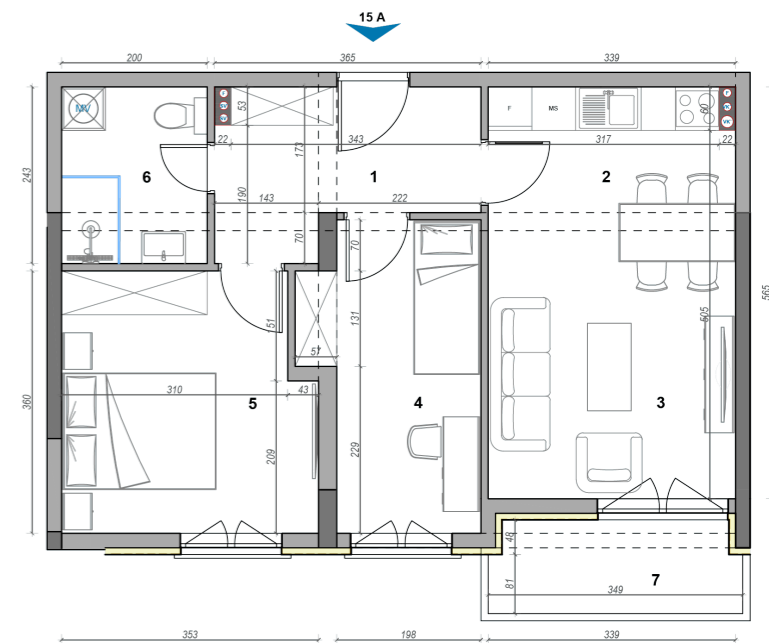
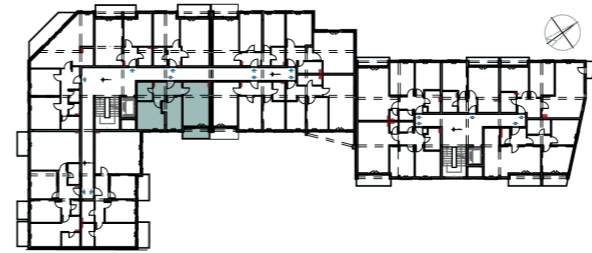


DVOSOBAN STAN_LAMELA A

I, II, III, IV sprat 56.85m²

Prostorija	Površina
1 / Hodnik	7.18
2 / Kuhinja	5.72
3 / Dnevni boravak i trpezarija	13.32
4 / Spavaća soba	9.25
5 / Spavaća soba	12.06
6 / Kupatilo	4.85
7 / Terasa	4.47

Ukupna korisna površina 56.85m²

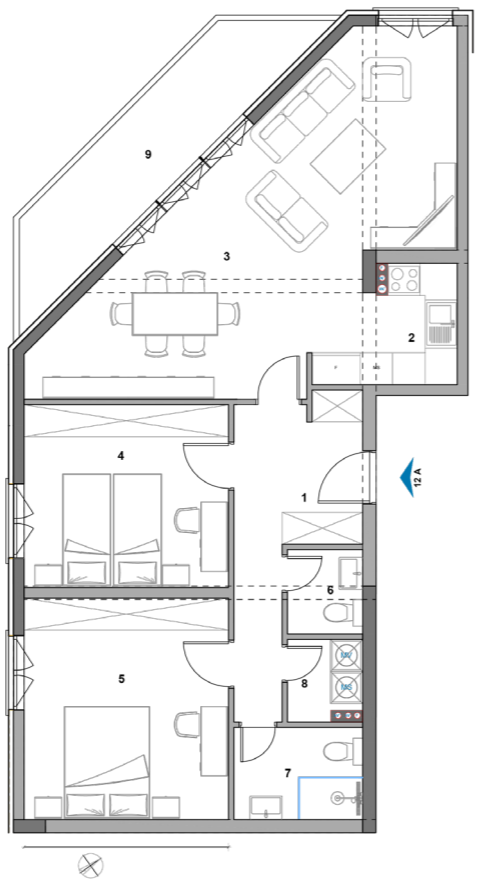
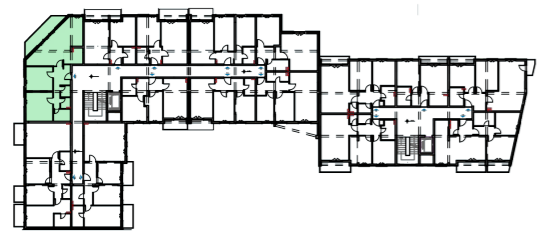


DVOSOBAN STAN_LAMELA A

I, II, III, IV sprat 94.13m²

Prostorija	Površina
1 / Hodnik	9.53
2 / Dnevni boravak i trpezarija	30.85
3 / Kuhinja	5.38
4 / Terasa	10.99
5 / Spavaća soba	13.09
6 / Spavaća soba	15.87
7 / WC	2.23
8 / Vešeraj	2.04
9 / Kupatilo	4.15

Ukupna korisna površina 94.13m²

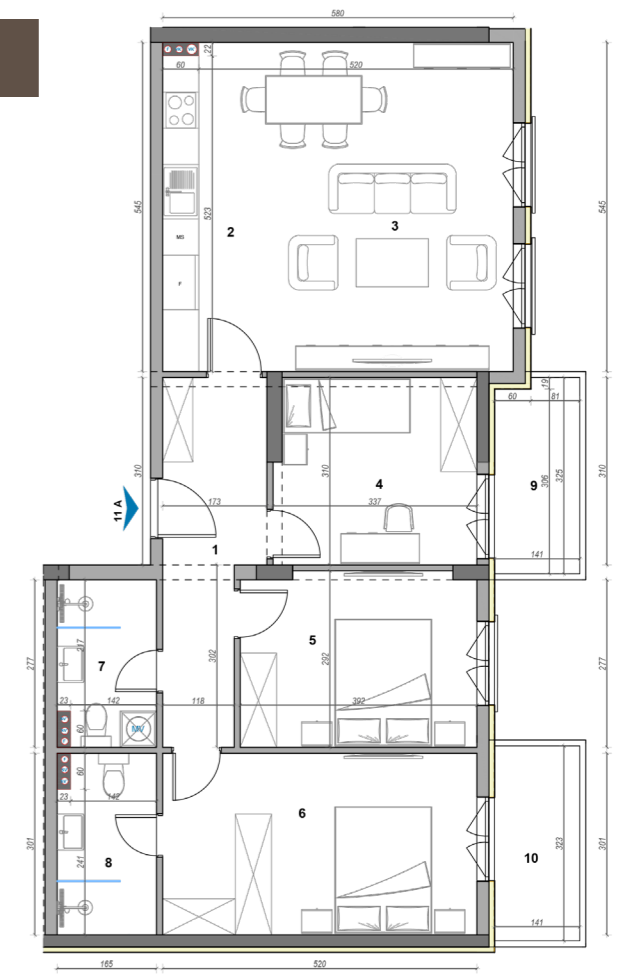
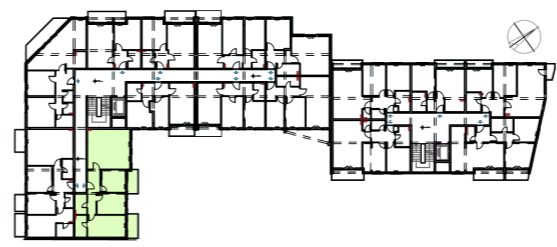


TROSOBAN STAN_LAMELA A

I, II, III, IV sprat 96.01m²

Prostorija	Površina
1 / Hodnik	8.92
2 / Kuhinja	9.27
3 / Dnevni boravak i trpezarija	22.21
4 / Spavaća soba	10.25
5 / Terasa	4.59
6 / Kupatilo	4.42
7 / Spavaća soba	11.24
8 / Kupatilo	4.81
9 / Spavaća soba	15.63
10 / Terasa	4.67

Ukupna korisna površina 96.01m²



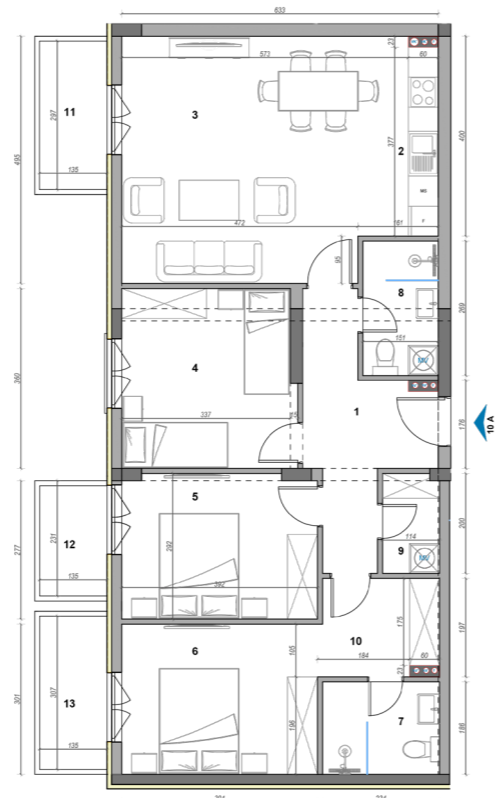
TROSOBAN STAN_LAMELA A

I, II, III, IV sprat 100.80m²

Prostorija	Površina
------------	----------

1 / Hodnik	8.97
2 / Dnevni boravak i trpezarija	23.37
3 / Kuhinja	6.30
4 / Terasa	4.14
5 / Kupatilo	4.06
6 / Spavaća soba	12.39
7 / Spavaća soba	11.26
8 / Vešeraj	2.25
9 / Spavaća soba	16.35
10 / Kupatilo	4.34
11 / Terasa	3.10
12 / Terasa	4.27

Ukupna korisna površina	100.80m²
--------------------------------	----------------------------



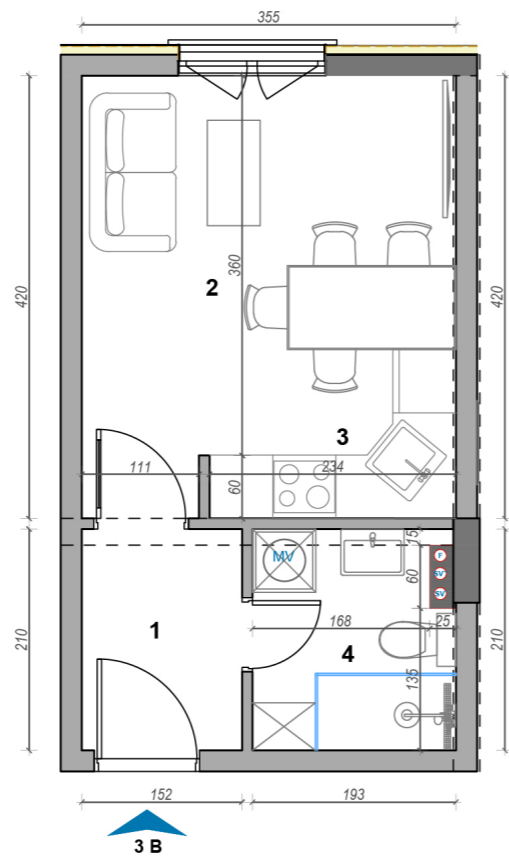
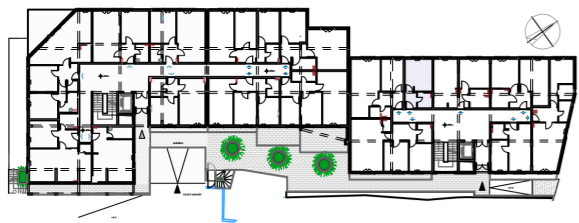
LAMELA B



PRIZEMLJE_3B_GARSONJERA_LAMELA B

21.90m²

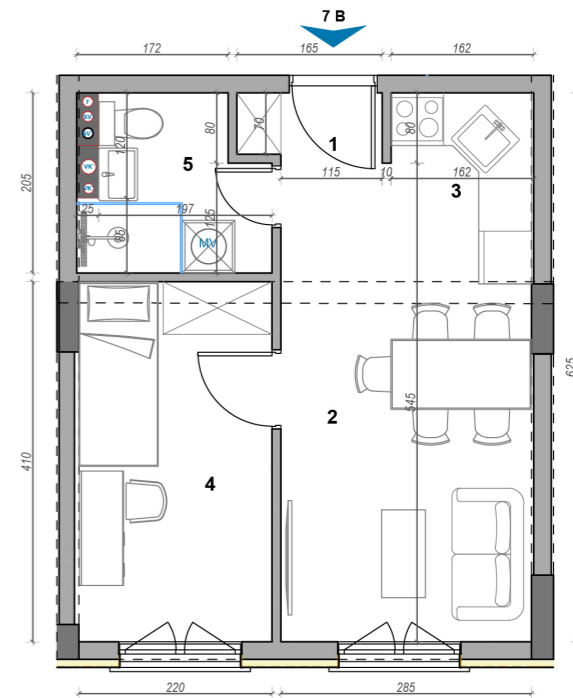
Prostorija	Površina
1 / Hodnik	3.19
2 / Dnevni boravak i trp. i kuh.	14.75
3 / Kupatilo	3.96
<hr/>	
Ukupna korisna površina	21.90 m²



PRIZEMLJE_7B_JEDNOSOBAN STAN_LAMELA B

31.16m²

Prostorija	Površina
1 / Hodnik	2.88
2 / Kuhinja	3.58
3 / Dnevni boravak i trpezarija	11.69
4 / Spavaća soba	9.01
5 / Kupatilo	4.01
<hr/>	
Ukupna korisna površina	31.16 m²

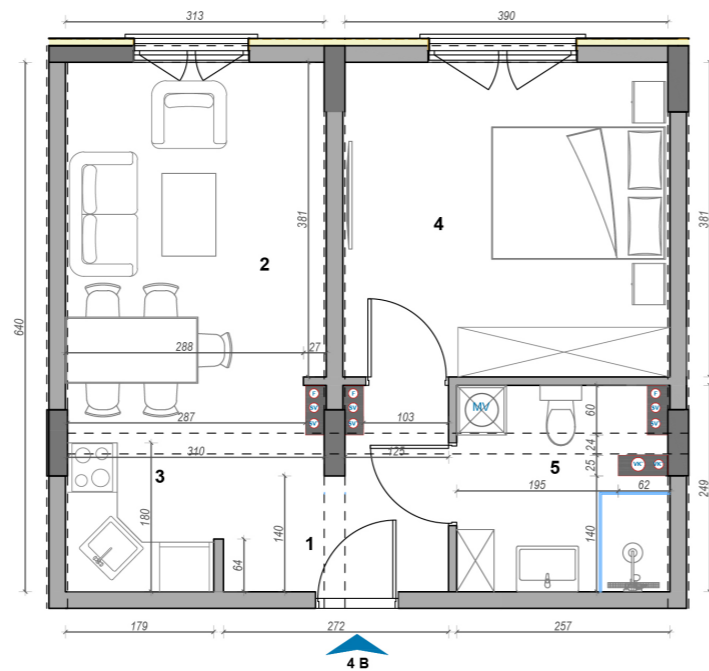
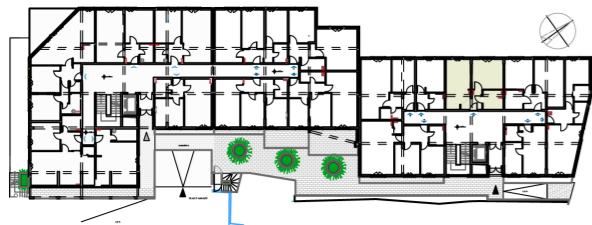


PRIZEMLJE_4B_JEDNOSOBAN STAN_LAMELA B

44.37m²

Prostorija	Površina
1 / Hodnik	5.17
2 / Kuhinja	6.20
3 / Dnevni boravak i trpezarija	11.80
4 / Spavaća soba	14.84
5 / Kupatilo	6.36

Ukupna korisna površina **44.37 m²**

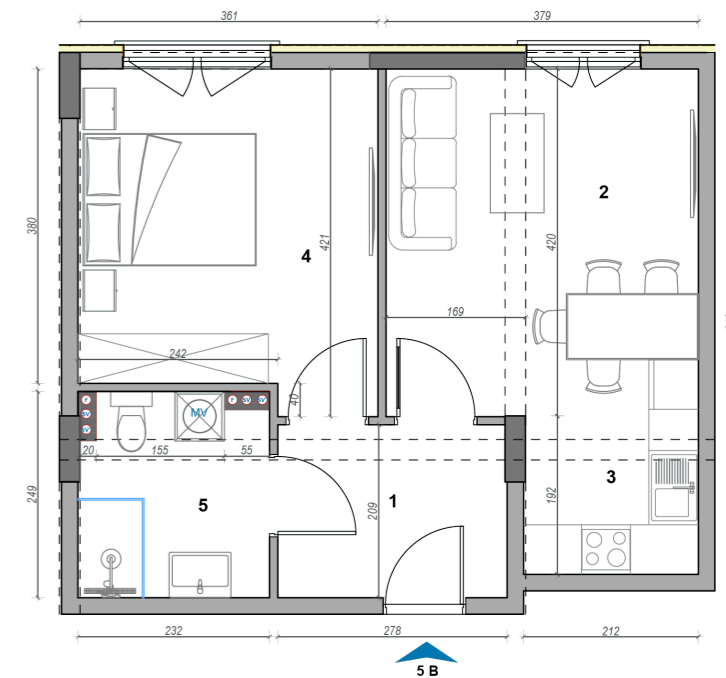
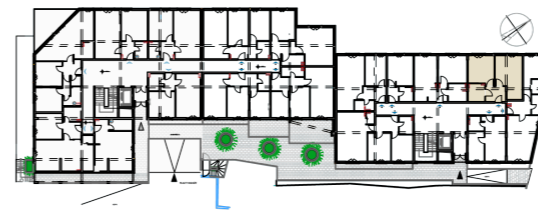


PRIZEMLJE_5B_JEDNOSOBAN STAN_LAMELA B

45.60m²

Prostorija	Površina
1 / Hodnik	5.76
2 / Kuhinja	5.66
3 / Dnevni boravak i trpezarija	14.27
4 / Spavaća soba	14.22
5 / Kupatilo	5.69

Ukupna korisna površina **45.60m²**

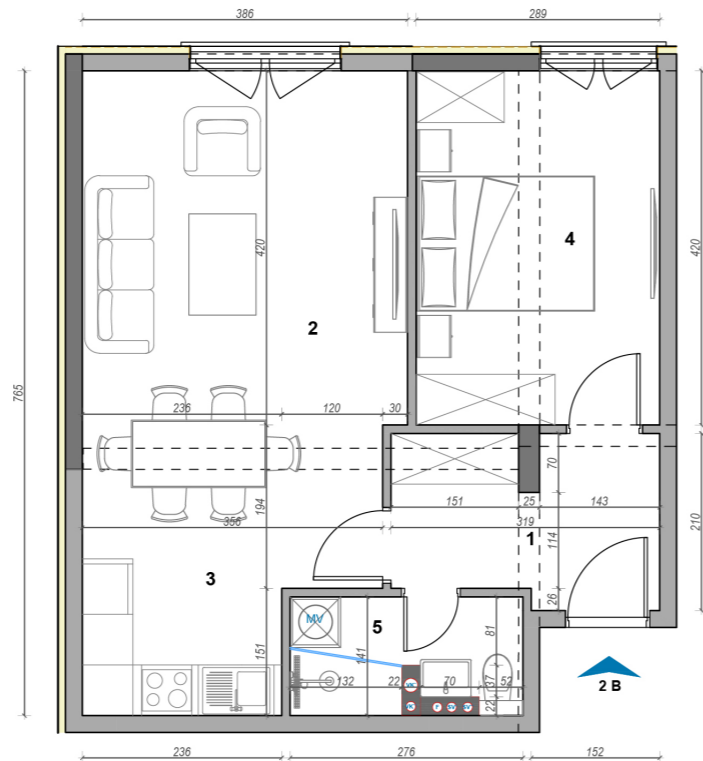
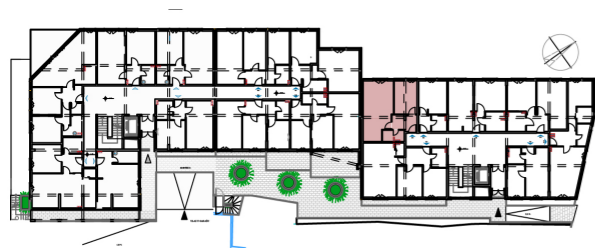


PRIZEMLJE_2B_JEDNOSOBAN STAN_LAMELA B

48.67m²

Prostorija	Površina
1 / Hodnik	6.08
2 / Kuhinja i trpezarija	10.47
3 / Dnevni boravak	16.21
4 / Spavaća soba	12.14
5 / Kupatilo	3.77

Ukupna korisna površina	48.67 m ²
-------------------------	----------------------

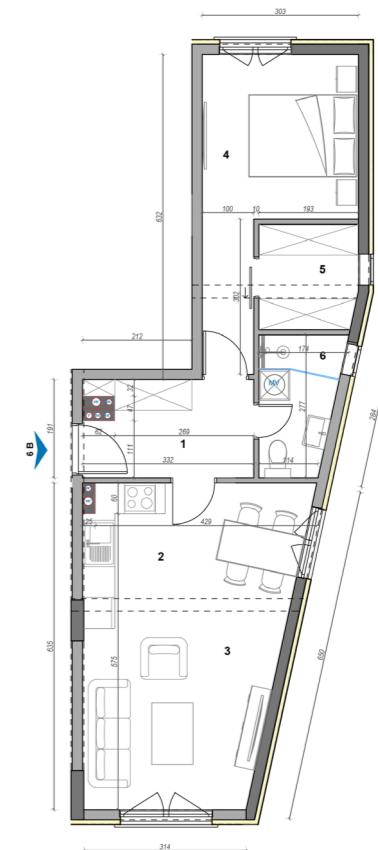
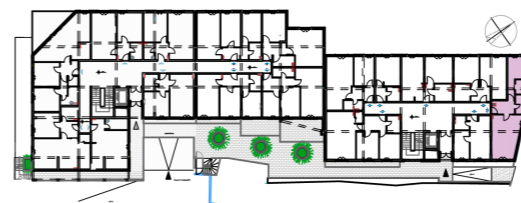


PRIZEMLJE_6B_JEDNOSOBAN STAN_LAMELA B

51.51m²

Prostorija	Površina
1 / Hodnik	6.24
2 / Kuhinja i trpezarija	10.62
3 / Dnevni boravak	13.71
4 / Spavaća soba	16.96
5 / Kupatilo	3.99

Ukupna korisna površina	51.51 m ²
-------------------------	----------------------

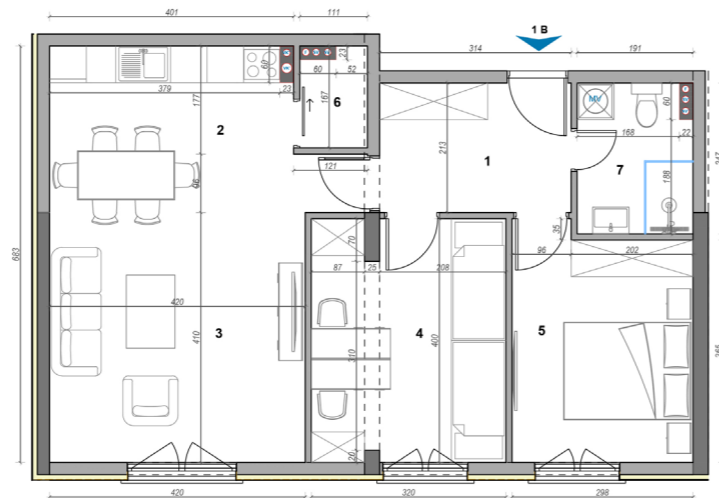
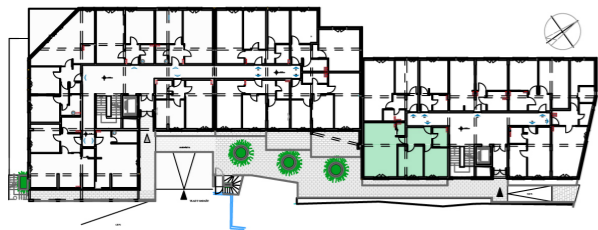


PRIZEMLJE_1B_DVOSOBAN STAN_LAMELA B

66.09m²

Prostorija	Površina
1 / Hodnik	6.68
2 / Kuhinja i trpezarija	12.02
3 / Dnevni boravak	17.22
4 / Ostava	1.73
5 / Spavaća soba	12.57
6 / Spavaća soba	11.20
7 / Kupatilo	4.67

Ukupna korisna površina	66.09 m ²
-------------------------	----------------------

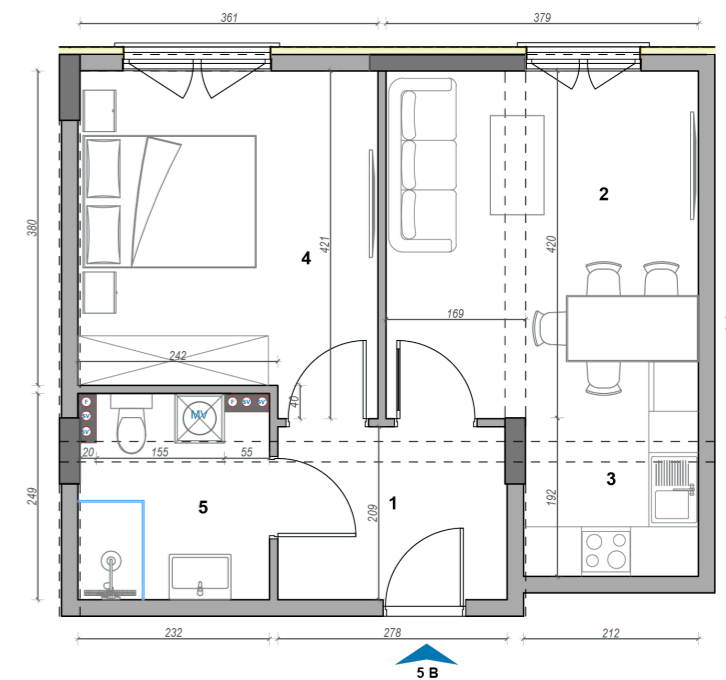
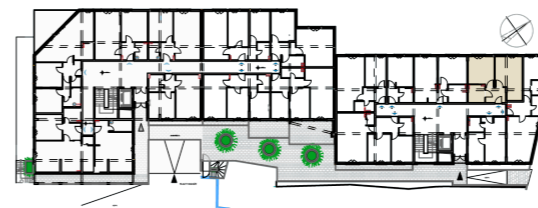


JEDNOSOBAN STAN_LAMELA B

I, II, sprat 45.75m²

Prostorija	Površina
1 / Hodnik	4.18
2 / Kuhinja	5.05
3 / Dnevni boravak i trpezarija	15.15
4 / Spavaća soba	12.51
5 / Kupatilo	5.22
6 / Terasa	3.64

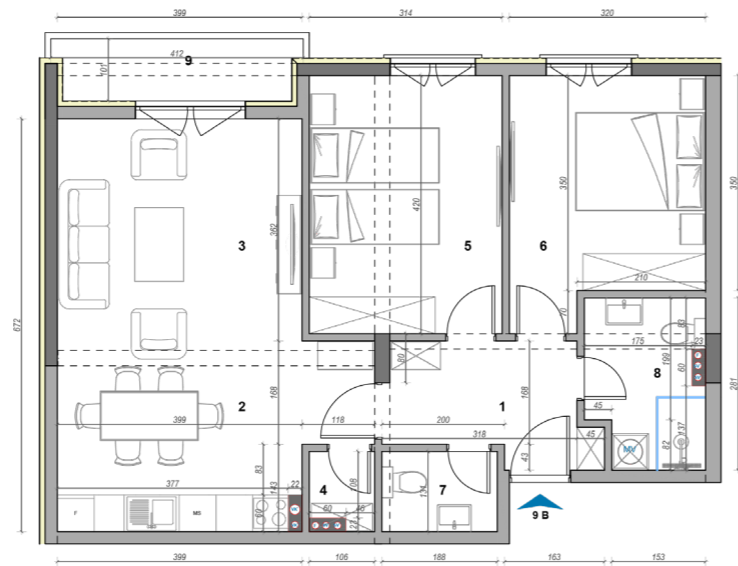
Ukupna korisna površina	45.75m ²
-------------------------	---------------------



DVOSOBAN STAN_LAMELA B

I, II sprat 72.63m²

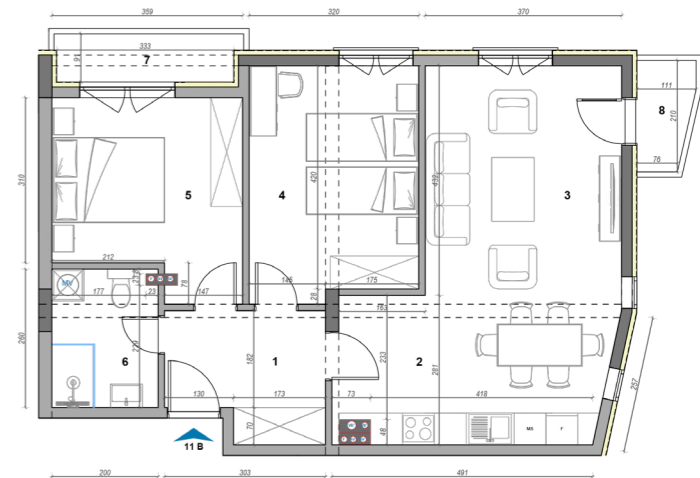
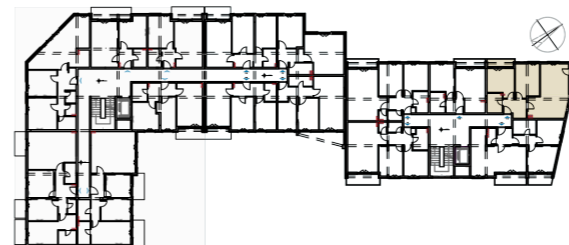
Prostorija	Površina
1 / Hodnik	5.94
2 / Kuhinja i trpezarija	14.26
3 / Dnevni boravak	14.44
4 / Ostava	1.26
5 / Spavaća soba	13.21
6 / Spavaća soba	11.97
7 / WC	2.45
8 / Kupatilo	5.05
9 / Terasa	4.05
Ukupna korisna površina	72.63m²



DVOSOBAN STAN_LAMELA B

I, II sprat 73.55m²

Prostorija	Površina
1 / Hodnik	6.73
2 / Kuhinja i trpezarija	14.24
3 / Dnevni boravak	15.97
4 / Spavaća soba	13.83
5 / Spavaća soba	12.24
6 / Kupatilo	5.13
7 / Terasa	3.27
8 / Terasa	2.14
Ukupna korisna površina	73.55m²

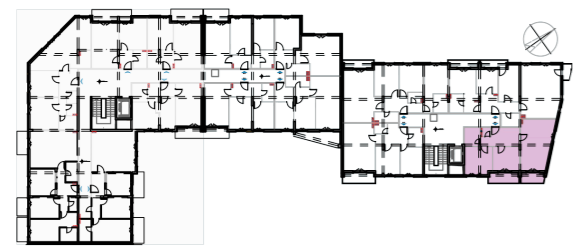
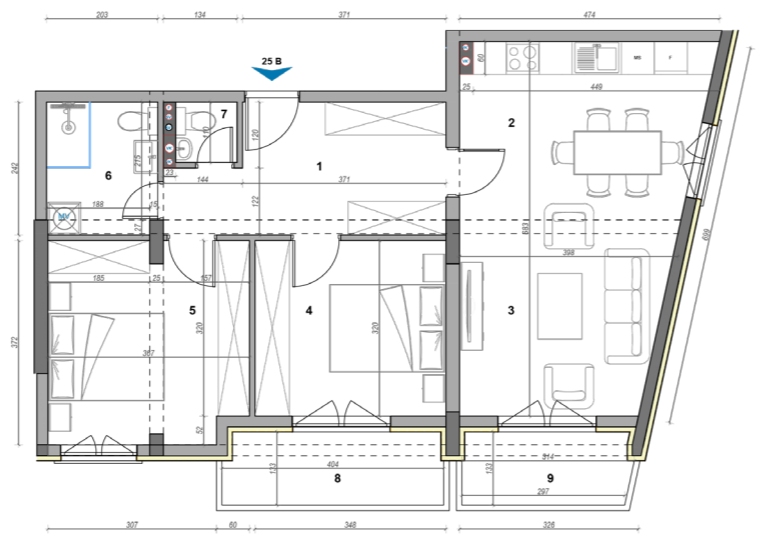


DVOSOBAN STAN_LAMELA B

III, IV sprat 77.98m²

Prostorija	Površina
1 / Hodnik	10.75
2 / Kuhinja i trpezarija	10.73
3 / Dnevni boravak	16.43
4 / Spavaća soba	11.04
5 / Spavaća soba	13.31
6 / Kupatilo	4.86
7 / WC	1.23
8 / Terasa	5.43
9 / Terasa	4.20

Ukupna korisna površina 77.98m²

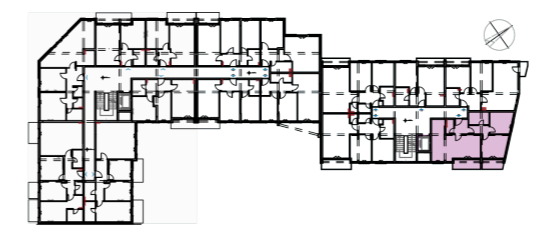
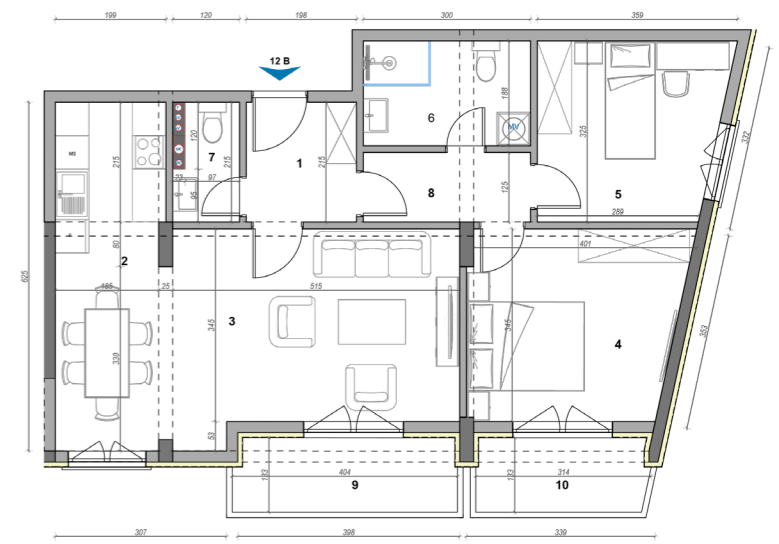


DVOSOBAN STAN_LAMELA B

I, II sprat 79.97m²

Prostorija	Površina
1 / Hodnik	4.25
2 / Dnevni boravak	18.30
3 / Kuhinja i trpezarija	12.65
4 / WC	2.31
5 / Degažman	3.75
6 / Spavaća soba	12.90
7 / Spavaća soba	10.54
8 / Kupatilo	5.64
9 / Terasa	5.43
10 / Terasa	4.20

Ukupna korisna površina 79.97m²

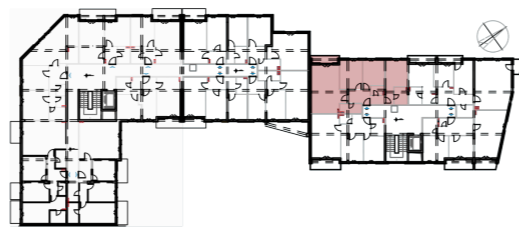
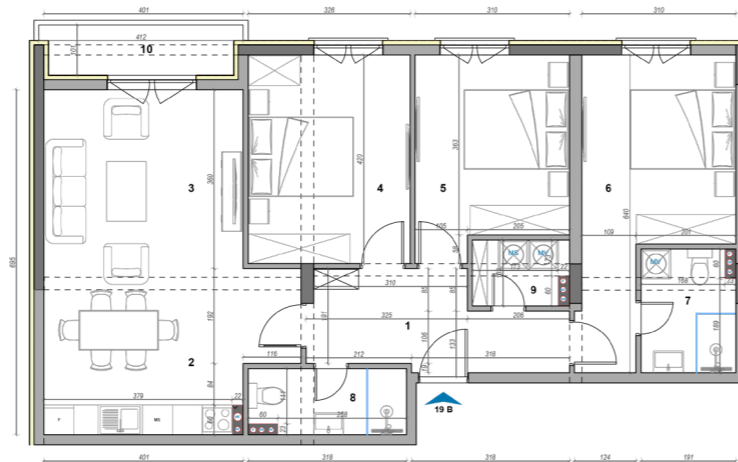


TROSOBAN STAN_LAMELA B

III, IV sprat 94.45m²

Prostorija	Površina
1 / Hodnik	8.88
2 / Kuhinja i trpezarija	13.30
3 / Dnevni boravak	16.64
4 / Kupatilo	4.11
5 / Spavaća soba	13.69
6 / Spavaća soba	11.86
7 / Spavaća soba	14.82
8 / Vešeraj	2.47
9 / Kupatilo	4.63
10 / Terasa	4.05

Ukupna korisna površina 94.45m²

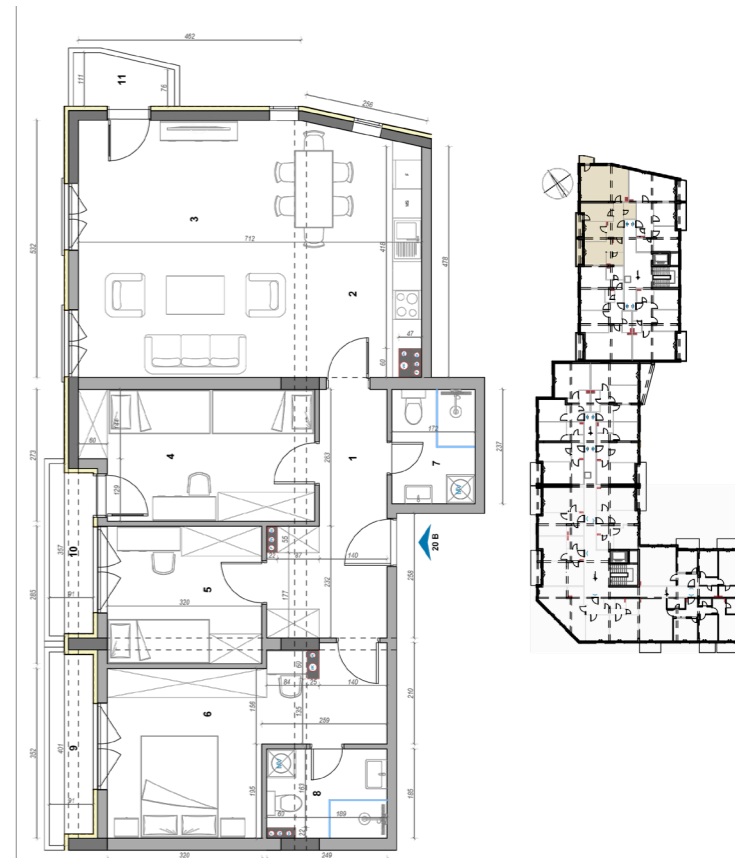


TROSOBAN STAN_LAMELA B

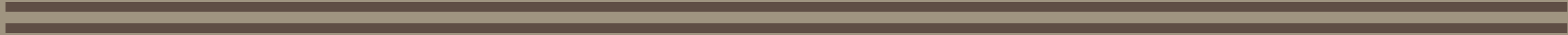
III, IV sprat 102.33m²

Prostorija	Površina
1 / Hodnik	9.62
2 / Kuhinja i trpezarija	13.05
3 / Dnevni boravak	23.86
4 / Kupatilo	4.09
5 / Spavaća soba	12.62
6 / Spavaća soba	9.13
7 / Spavaća soba	16.35
8 / Kupatilo	4.48
9 / Terasa	3.64
10 / Terasa	3.35
11 / Terasa	2.14

Ukupna korisna površina 102.33m²







Kontakt: Kreditiranje.me

Sjedište: ul. Baku 140, Podgorica

Web: www.kreditiranje.me

Email: infocf@kreditiranje.me

Kontakt tel. +382 67 44 88 22

Investitor: "Zan Co" D.O.O
